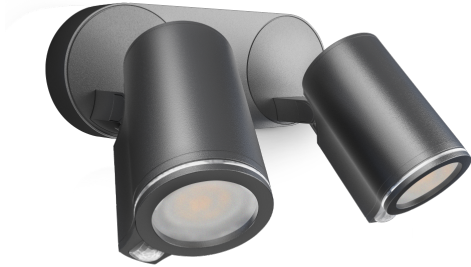


Faretto a sensore LED

# Spot DUO S

con rilevatore di movimento  
EAN 4007841 058647  
Art. n. 058647

 steinel



LED

20.000 h

3000 K

3000K warm-white



38°



2x Infrared sensor  
90°



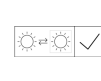
max. 10 m



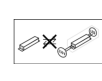
IP44



2 - 1000 lux



Light source  
replaceable by end  
user



Control gear not  
exchangeable



8 sec - 35 min

## Descrizione del funzionamento

Doppio LED di grande potenza luminosa. Il faretto da muro DUO Sensor con due testine orientabili (180° in orizzontale, 90° in verticale) dotate ciascuna di un sensore a infrarossi da 90° (raggio d'azione 10 m). 2x 512 lm con 2x 7,5 W per un'illuminazione ottimale attorno alla casa. Con regolazione del periodo di accensione (8 s - 35 min) e regolazione di luce crepuscolare (2-1000 Lux). Diversi fari collegabili in rete via cavo. Sono comprese 2 lampadine GU-10-LED.

## Dati tecnici

Dimensioni (lung. x largh. x alt.)	175 x 247 x 98 mm
Con lampadina	Sì, lampadina LED
Con rilevatore di movimento	Sì
Garanzia del produttore	3 anni
Impostazioni tramite	Potenzimetri
Variante	con rilevatore di movimento
VPE1, EAN	4007841058647
Applicazione, luogo	Esterno
Applicazione, locale	Esterno, perimetro della casa, terrazzi / balconi, Cortili e passi carrai
colore	antracite
Incl. supporto per montaggio angolare a muro	No
Luogo di montaggio	Parete
Montaggio	Parete, In superficie
Resistenza agli urti	IK03
Grado di protezione	IP44

Raggio d'azione radiale	r = 2 m (3 m <sup>2</sup> )
Raggio d'azione tangenziale	r = 10 m (79 m <sup>2</sup> )
Interruttori crepuscolari	Sì
Flusso luminoso prodotto totale	1024 lm
Flusso luminoso misurato (360°)	1024 lm
Efficienza totale del prodotto	68,5 lm/W
Temperatura di colore	3000 K
Scostamento cromatico LED	SDCM5
Lampadina sostituibile	LED sostituibile
Durata di vita del LED L70B50 (25°)	> 20000
Accensione graduale della luce	No
Luce continua	commutabile
Regolazione crepuscolare	2 - 1000 lx
Regolazione del periodo di accensione	8 s - 35 Min.
Funzione luce di base	No
Luce principale regolabile	No

<https://www.steinel.de>

Con riserva di modifiche tecniche

06.2026 Pagina 1 da 4

Faretto a sensore LED

# Spot DUO S

con rilevatore di movimento  
EAN 4007841 058647  
Art. n. 058647



## Dati tecnici

Classe di protezione	I
Temperatura ambiente	da -20 fino a 40 °C
Materiale dell'involucro	Alluminio
Materiale della copertura	Plastica trasparente
Allacciamento alla rete	220 – 240 V / 50 – 60 Hz
Altezza di montaggio max.	2,50 m
Protezione antistrisciamento	No
Possibilità di schermare segmenti del campo di rilevamento	No
Scalabilità elettronica	No
Scalabilità meccanica	No

Regolazione crepuscolare Teach	No
Collegamento in rete	Sì
Collegamento in rete via	Cavo
Potenza	14,95 W
Indice di resa cromatica CRI	= 81
Altezza di montaggio ottimale	2 m
Angolo di rilevamento	90 °
Categoria del prodotto	Faretto a sensore LED

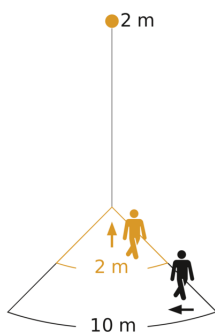
Faretto a sensore LED

# Spot DUO S

con rilevatore di movimento  
EAN 4007841 058647  
Art. n. 058647

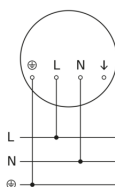


## Campo di rilevamento

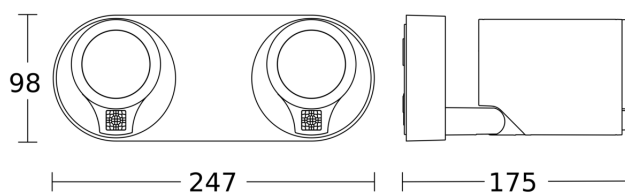


Possibile altezza di montaggio: 1,80 m - 2,50 m  
Arancione: radiale  
Nero: tangenziale

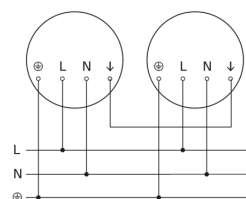
## Schema elettrico



## Disegno



## Schema elettrico Master-Master collegamento in rete



Faretto a sensore LED

# Spot DUO S

con rilevatore di movimento  
EAN 4007841 058647  
Art. n. 058647



## Schema elettrico Master-Slave collegamento in rete

